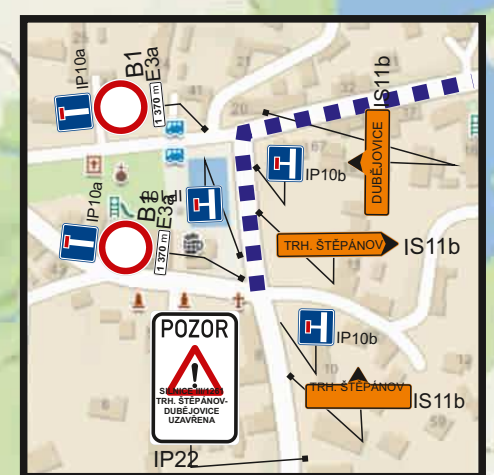
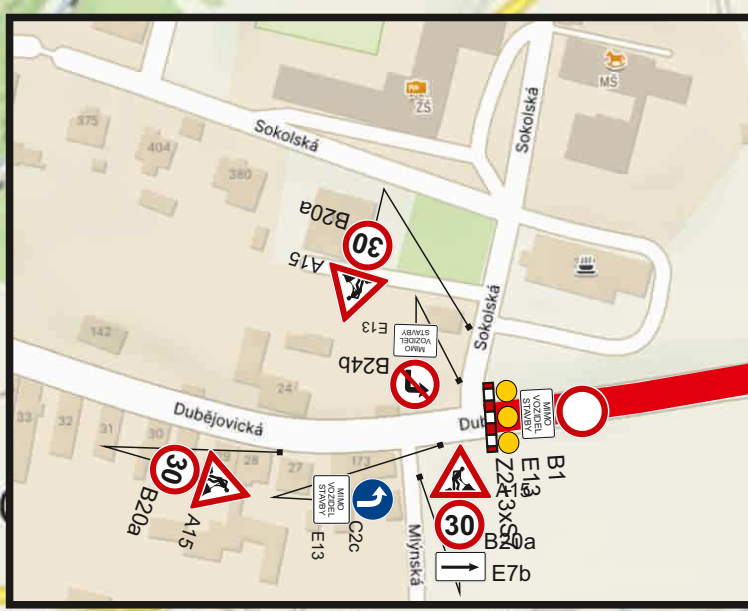
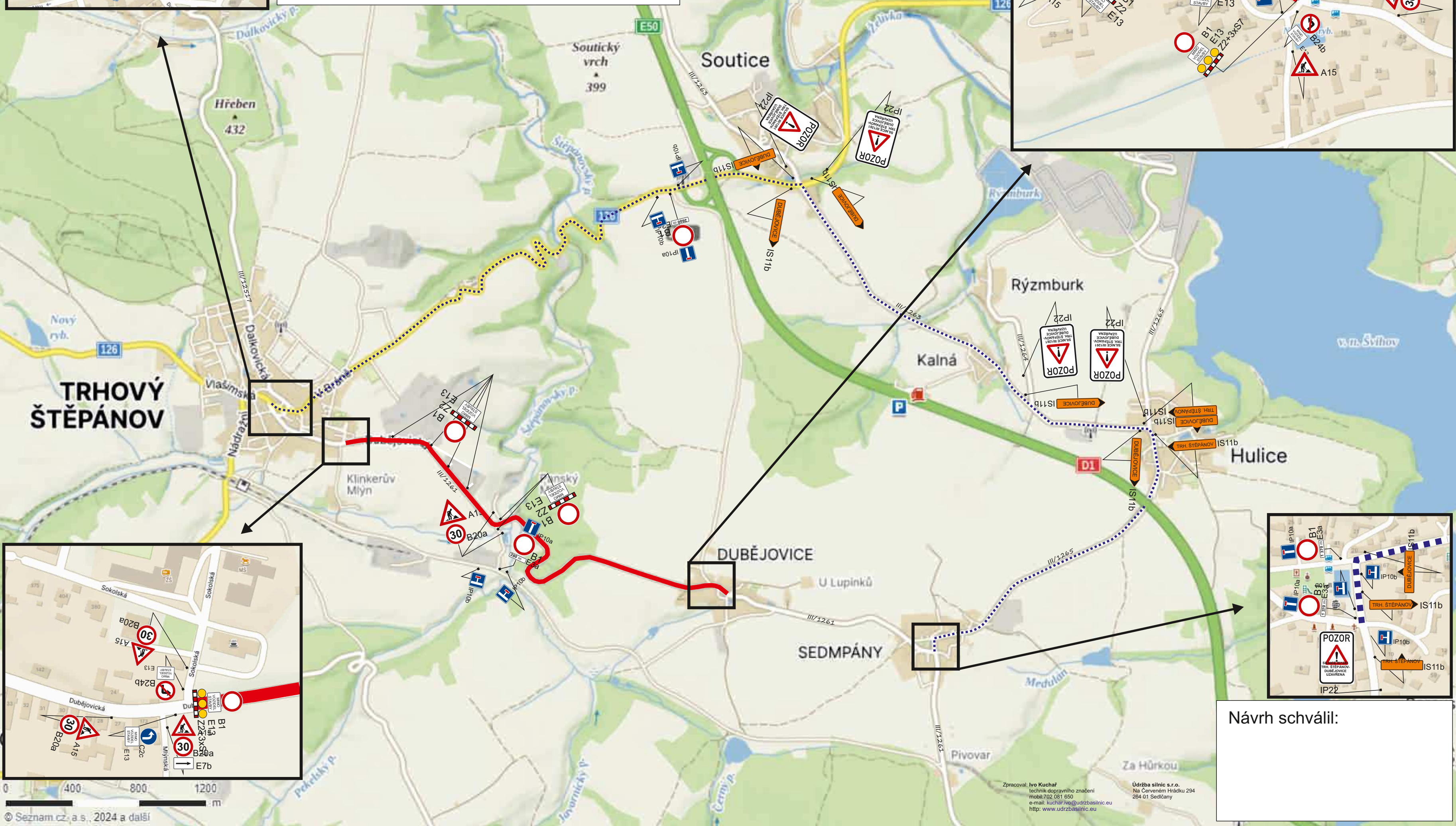
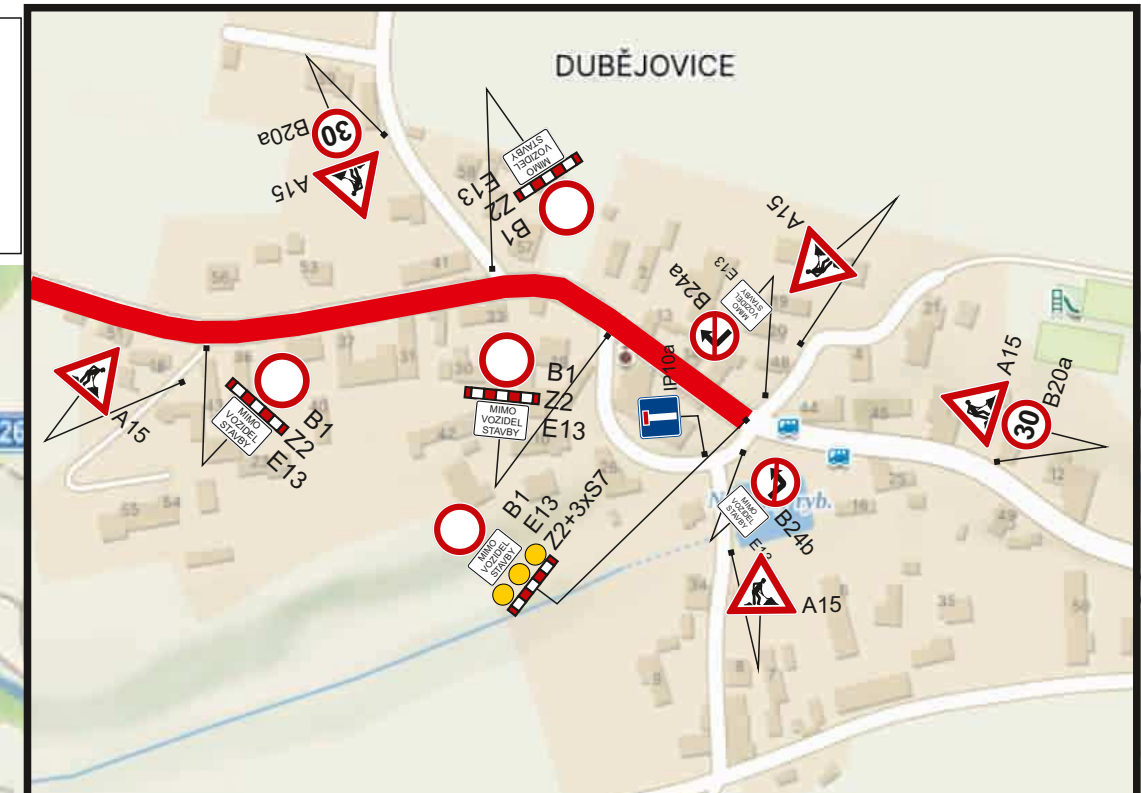


Schéma dopravního značení: přechodná úprava SDZ, úplná uzavírka silnice III/1261 mezi Trhovým Štěpánovem a obcí Dubějovice z důvodu opravy povrchu komunikace

LEGENDA:

- █ UZAVŘENÝ ÚSEK (3 100m)
- █ OBJÍZDNÁ TRASA (9 km)



Návrh schválil: